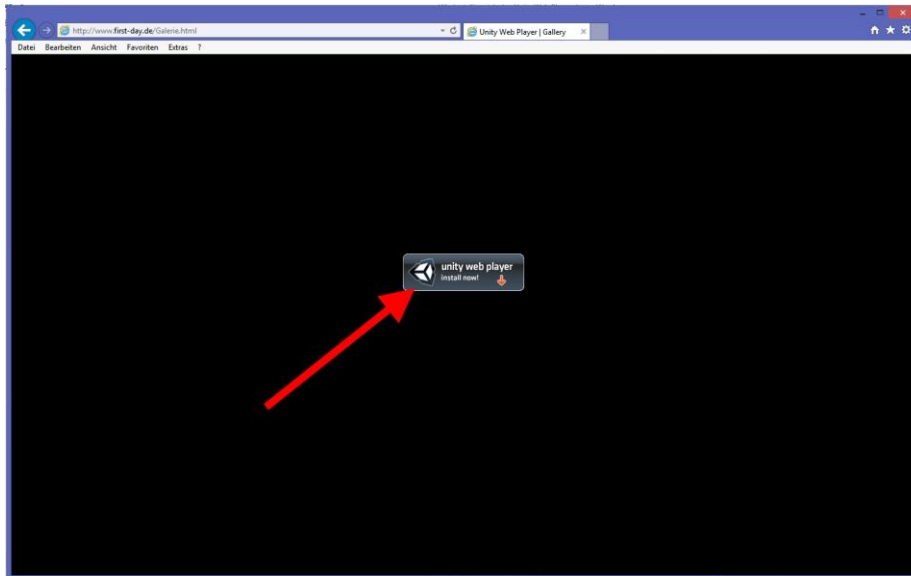


Wie installiere ich den Unity Web Player

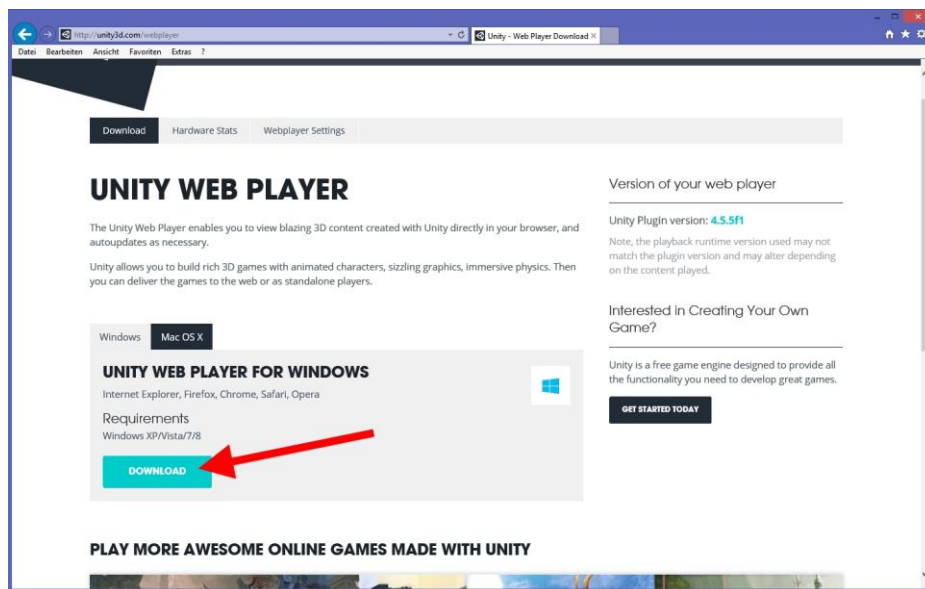
1. Installation mit dem Internet Explorer von Microsoft

Die Installationsseite aufrufen

Wenn Sie dieses Feld in Ihrem IE (Internet Explorer) Browser sehen, klicken Sie bitte auf das mit dem roten Pfeil markierte Feld.

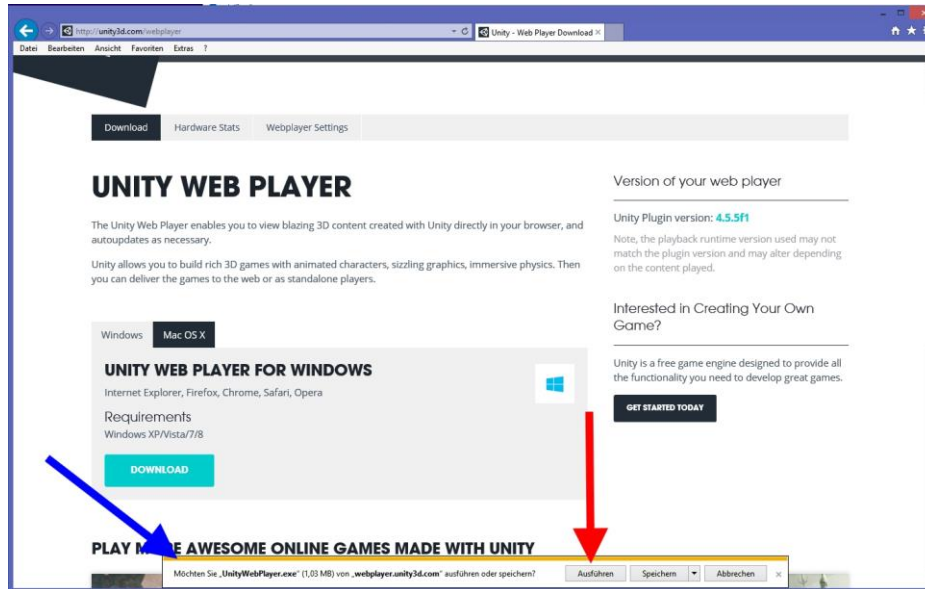


Oder geben Sie im IE diese Seitenadresse <http://unity3d.com/webplayer> von Unity 3D ein.



Sie müssten jetzt in etwa dieses Bild vor Augen haben. Die Unity Download-Seite.

Auf dieser Seite werden Sie dann ein türkisfarbenes Feld mit der Inschrift „DOWNLOAD“ entdecken (siehe roter Pfeil). Gehen mit der Mouse auf dieses Feld und klicken Sie es an.



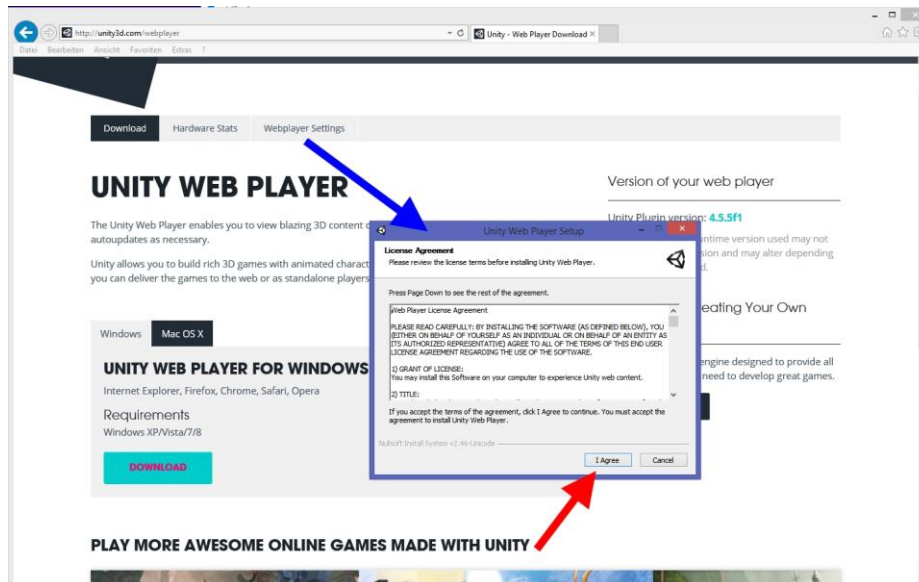
Ihr IE Browser sollte jetzt mit einer Sicherheitsabfrage (blauer Pfeil) antworten. Sie haben jetzt drei Optionen zur Verfügung.

1. **Ausführen** – Da es sich um eine ausführbare Datei (also ein Programm) handelt, besteht die Möglichkeit dieses ohne Zwischenspeicherung auszuführen. Diese Option sollten Sie nur wählen, wenn Ihnen der Herausgeber bekannt ist und für die Sicherheit des Programmes Gewähr leistet.
2. **Speichern** – Die Datei wird auf Ihrem Computer gespeichert. In der Regel ist der Speicherort der Download-Ordner.
3. **Abbrechen** – Der gesamte Download-Vorgang wird abgebrochen. Es findet keine Speicherung oder Ausführung statt.

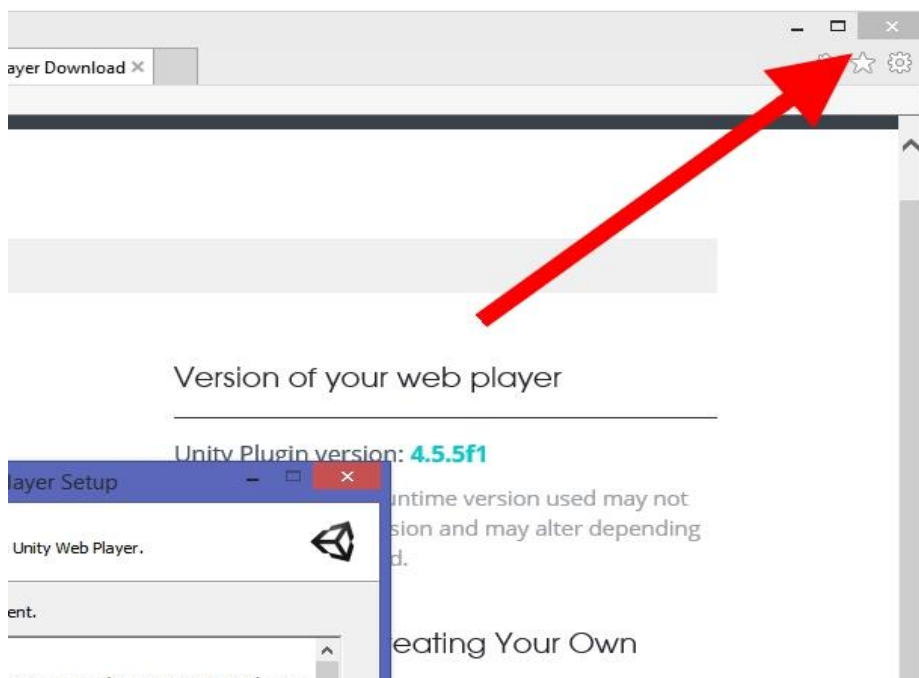
Wir wählen bei diesem Download jetzt „**Ausführen**“, da uns der Herausgeber bekannt ist und das Programm vertrauenswürdig ist.

Achtung!:

Laden Sie Programme (wenn möglich) nur von der Hersteller-Seite herunter, nicht von Drittanbietern oder sogenannten Download-Portalen. Hier besteht immer die Gefahr, dass Sie ein modifiziertes Programm bekommen und Ihren Rechner mit einem Schadprogramm schädigen. Überprüfen Sie mehrmals bevor Sie eine Datei herunterladen oder ausführen, ob es sich wirklich um die Seite des Herstellers handelt.

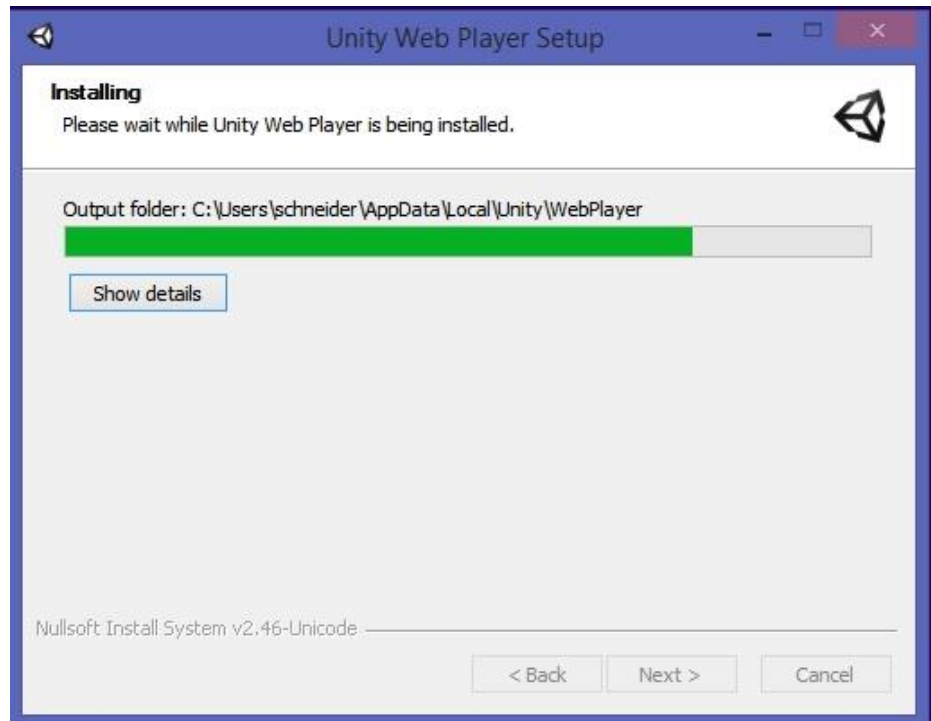


Nach dem Anklicken der „Ausführen“-Option, sollte jetzt dieses Fenster (blauer Pfeil) erscheinen. Es zeigt die Lizenz-Vereinbarung für dieses Plugin. Drücken Sie jetzt bitte in das Feld mit der Aufschrift „I Agree“ (das heißt ich stimme zu). Mit dem Feld „Cancel“ (abbrechen) können Sie die Installation abbrechen. Aber wir wollen ja das Plugin installieren, also auf „I Agree“ (roter Pfeil) klicken.

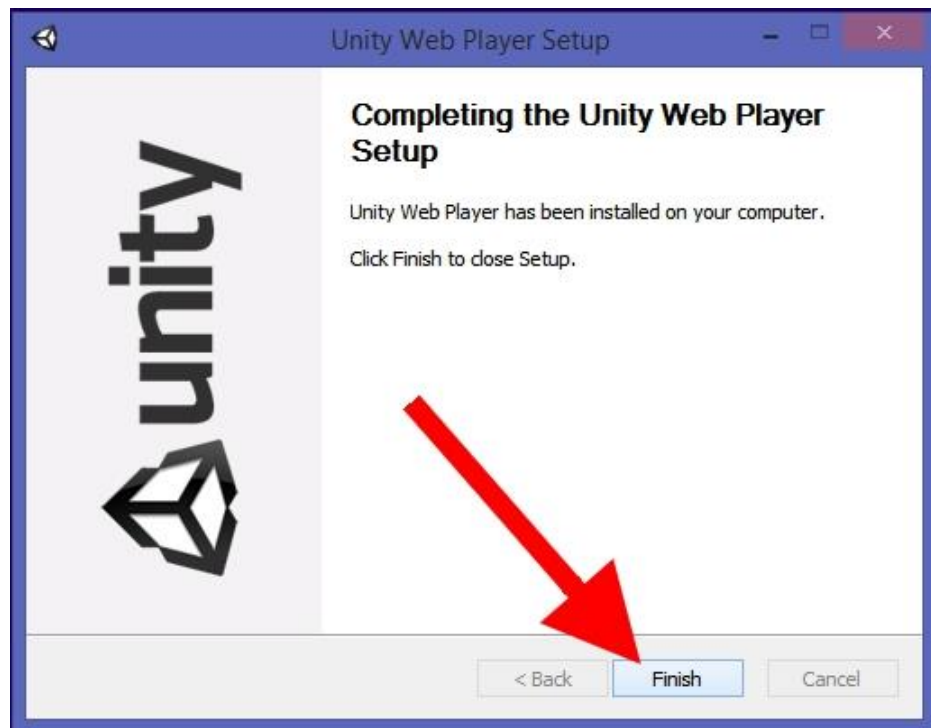


Wenn möglich schließen Sie jetzt während der Installation Ihren IE-Browser. Klicken hierzu auf das X (roter Pfeil) in der rechten oberen Ecke Ihres Browser-Fensters. Vergewissern Sie sich, dass Sie nicht versehentlich das Installations-Fenster schließen. Sollte dies passiert sein, wiederholen Sie die voran gegangenen Schritte. Ansonsten werden Sie weiterhin das nachfolgende Installations-Fenster sehen.

Anmerkung: Das Schließen des Browserfenster ist oftmals bei der Installation von Plugins notwendig, da die Installations-Software sonst gewisse Einstellungen im Browser nicht vornehmen kann.



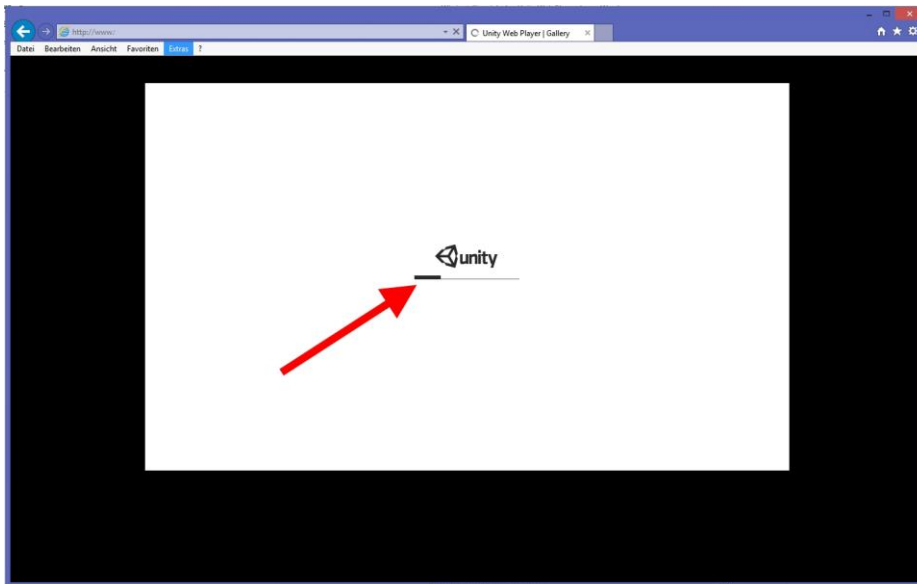
Warten Sie bis die Installation abgeschlossen ist.



Die Installation ist fertig. Beenden Sie jetzt das Installationsprogramm mit „Finish“ (Beenden, siehe roter Pfeil).

Der Unity Web Player sollte jetzt funktionstüchtig sein.

Rufen Sie zur Kontrolle die Seite wo der Unity Web Player benötigt wurde einmal auf.



Der Unity Web Player funktioniert! Der Lade-Balken (roter Pfeil) zeigt an das der Inhalt geladen wird. Haben sie etwas Geduld, bis der Balken am Ende ist. Im Anschluss können Sie die Unity-Applikation nutzen. Viel Spaß.